

# Moulinex®



optimo 33L four chaleur tournante

**OPTIMO 33L**  
Four 33 L avec chaleur tournante  
OX464810

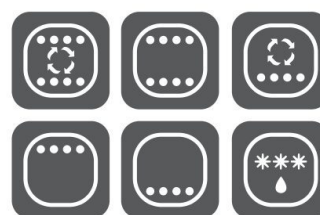
## Le four le plus polyvalent et le plus facile d'utilisation !

**Four à chaleur tournante qui fournit une cuisson rapide et homogène.**

Ce four offre 6 modes de cuisson pour cuisiner facilement tous types de plats !

1. **Chaleur tournante** pour le poulet, le poisson ou pour cuisiner deux plats simultanément
2. **Chaleur traditionnelle** pour le rôti de porc ou de bœuf
3. **Gril** pour les saucisses, les côtelettes ou les gratins
4. **Pâtisserie** pour les muffins, les tartes ou les gâteaux
5. **Bain Marie** pour les recettes telles que les crèmes aux œufs et les terrines
6. **Fonction décongélation**

## 6 MODES



## BENEFICES DU PRODUIT

### Four facile d'utilisation

Four avec fonctions mécaniques :

- Thermostat jusqu'à 240°
- Minuteur jusqu'à 120 min
- Sélecteur 6 modes



### Plusieurs modes de cuisson

Ce four offre des modes variés pour vos plats de tous les jours.

Vous pouvez cuisiner tous les types de recettes que vous souhaitez : entrées, viandes, poissons, pizzas, gratins, desserts...



### Un four compact d'une grande capacité

Ce four de 33 L s'intègre très facilement dans votre cuisine.



### Four facile d'utilisation

Accessoires inclus pour une cuisine simplifiée :

- Grille réversible positionnable sur 8 hauteurs différentes
- Lèche frites pour chauffer vos plats



### Design moderne

Ce nouveau design, s'intègre parfaitement à votre cuisine.

La poignée est recouverte d'un revêtement en acier inoxydable.

Finition des 3 boutons en chrome brillant pour un look très moderne !



## Communication

Pub TV  Pub presse  Pub radio  Dossier de presse  Pack Digital  PLV

Video : Produit  Comparatif  Guide de démarrage rapide  Recettes et conseils  Corporate  Best practice  Viral

Témoignage

Notice : Guide de démarrage rapide  Notice imprimée  Notice numérique

3D / visuel 360°

## PHOTOS DU PRODUIT

*Autres images produit*



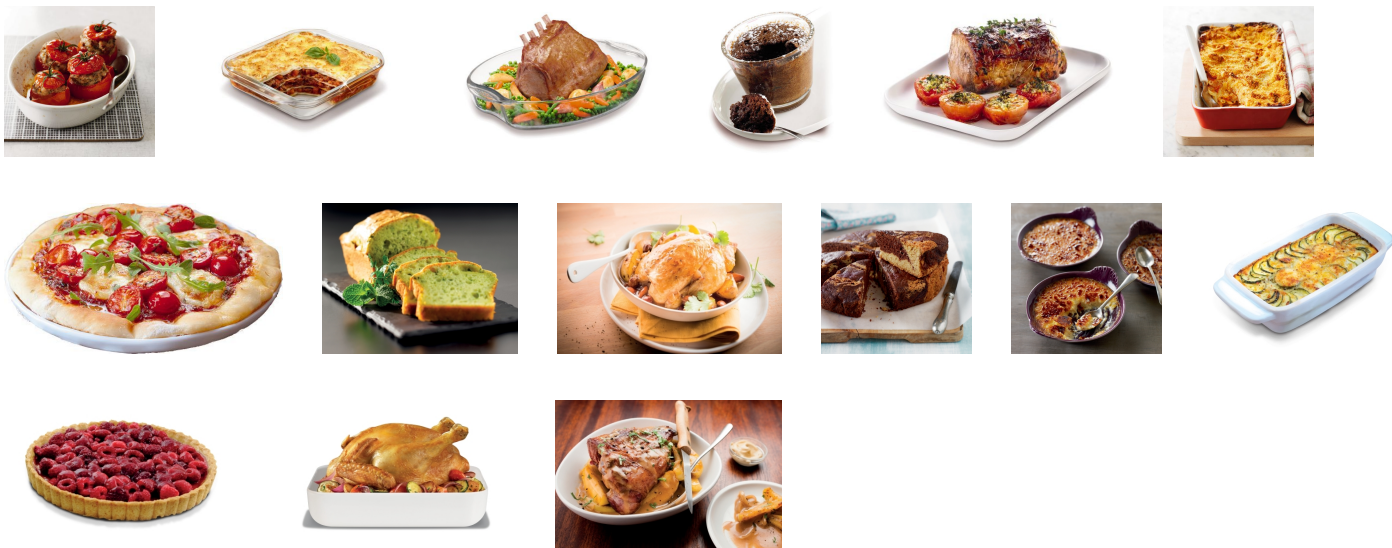
**Photos produit in situ**



**Packaging**



**Photo(s) de recettes**





## CARACTERISTIQUES DU PRODUIT

[1]

➤ Puissance	[1600 W]
➤ Puissance du gril	800 W
➤ Capacité totale	33 L
➤ Type de chauffage	Chaleur tournante
➤ Thermostat	Oui
➤ Température max.	240 °C
➤ Durée du minuteur	120 min
➤ Programmes de cuisson	6
➤ Mode de cuisson 1	Chaleur tournante
➤ Mode de cuisson 2	Traditionnel
➤ Mode de cuisson 3	Gril
➤ Mode de cuisson 4	Bain-marie
➤ Mode de cuisson 5	Pâtisserie
➤ Mode de cuisson 6	Décongélation
➤ Dimensions utiles de la cavité intérieure (L x P x H)	39,0 x 31,4 x 28,0 cm
➤ Accessoire 1	Grille réversible
➤ Accessoire 2	Lèche frites
➤ Éclairage intérieur	non
➤ [Removable heating element]	non
➤ [Thermorespect label]	Oui
➤ Paramètres de vapeur	non
➤ [Number of layer glass door]	[2]
➤ [Non stick coating cavity]	non
➤ Sole	non
➤ Coloris	Noir
➤ Pays d'origine	Chine
➤ Garantie	2 Ans
➤ Disponibilité des pièces détachées	5 Ans

## INFORMATIONS LOGISTIQUES

CMMF : 8000035667

Code EAN	Colisage	Pièces / couche palette	Couches / palette	Pièces / palette	Pièces / container
EAN ST : 3016661146831 EAN UC : 3016661146831	1	3	3	9	C20 : 256 C40 : 526 HQ4 : 594

	Produit nu	Produit emballé	Carton	Palette
Dimensions (L x l x H)	536 x 377 x 334,40 (MM)	595 x 430 x 400 (MM)	615 x 445 x 420 (MM)	1 200 x 1 000 x 1 420 (MM)
Poids	6,85 (KG)	10,65 (KG)	10,65 (KG)	95,85 (KG)